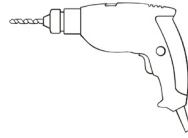


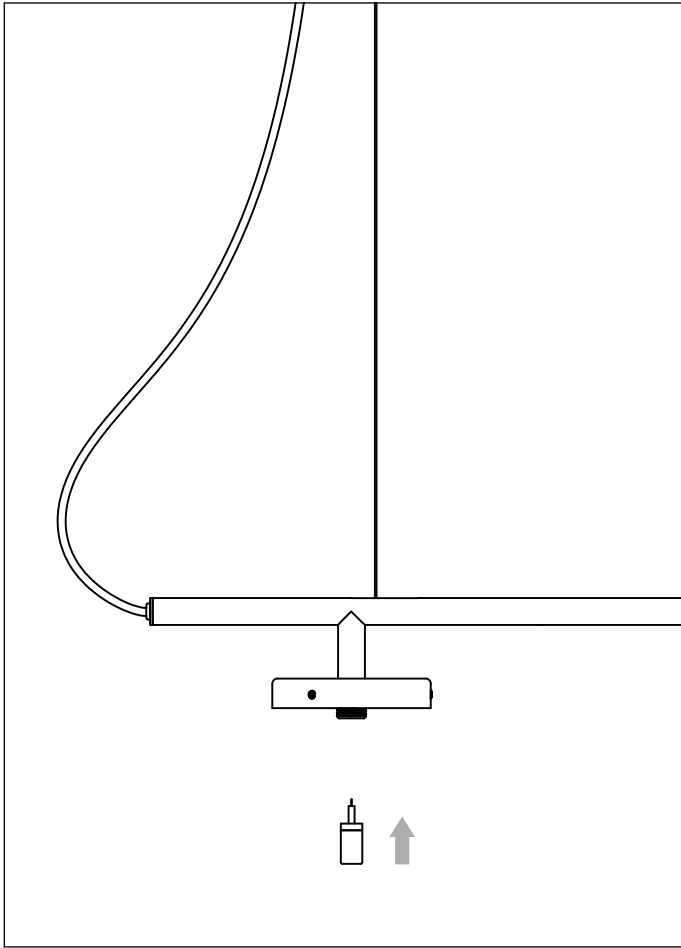
HIND RABII
LIGHTING STUDIO

EUROPE

INSTRUCTIONS DE MONTAGE - ASSEMBLY INSTRUCTIONS

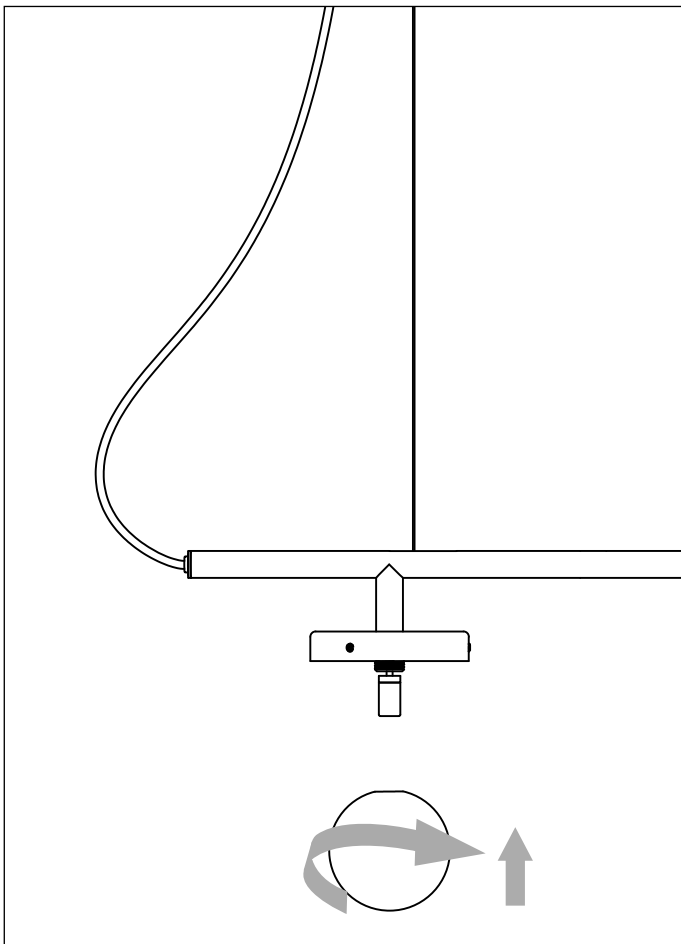
TALEA - V





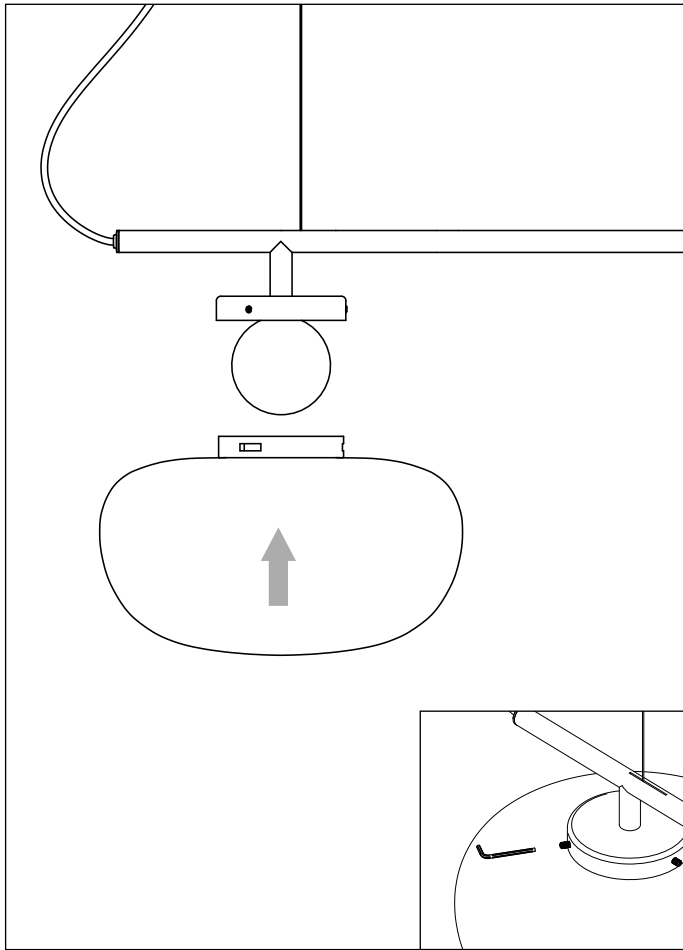
1. Mettre en place l'ampoule G9 (fournie).

1. *Install the G9 bulb (provided).*



2. Mettre en place la boule en verre.
(ne pas serrer trop fort)

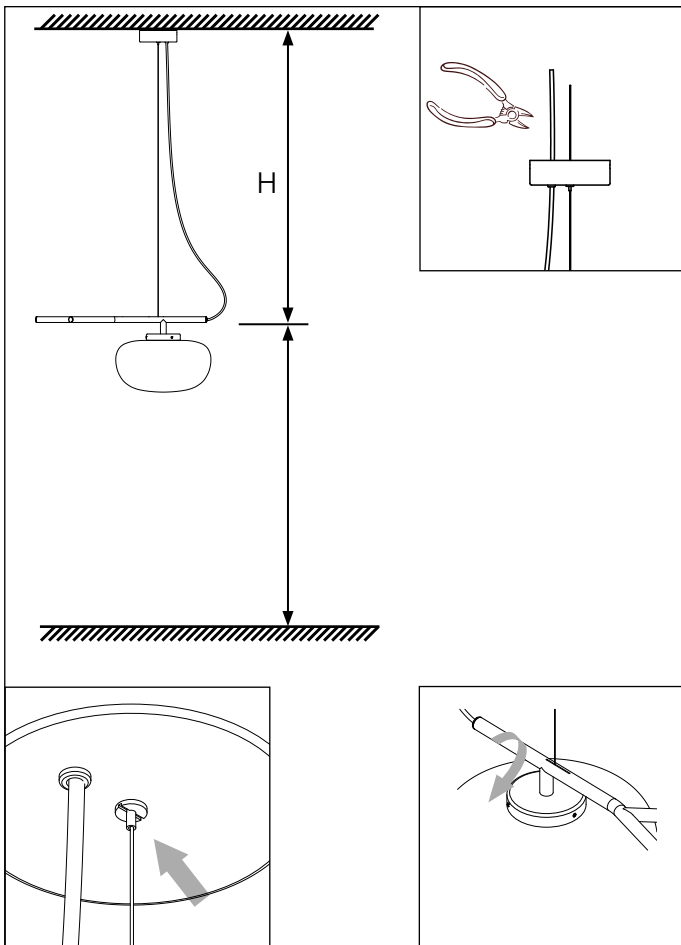
2. *Screw on the glass ball (do not overtighten).*



3. Mettre en place le globe en verre et serrer les 3 vis avec une clef allen 3mm.

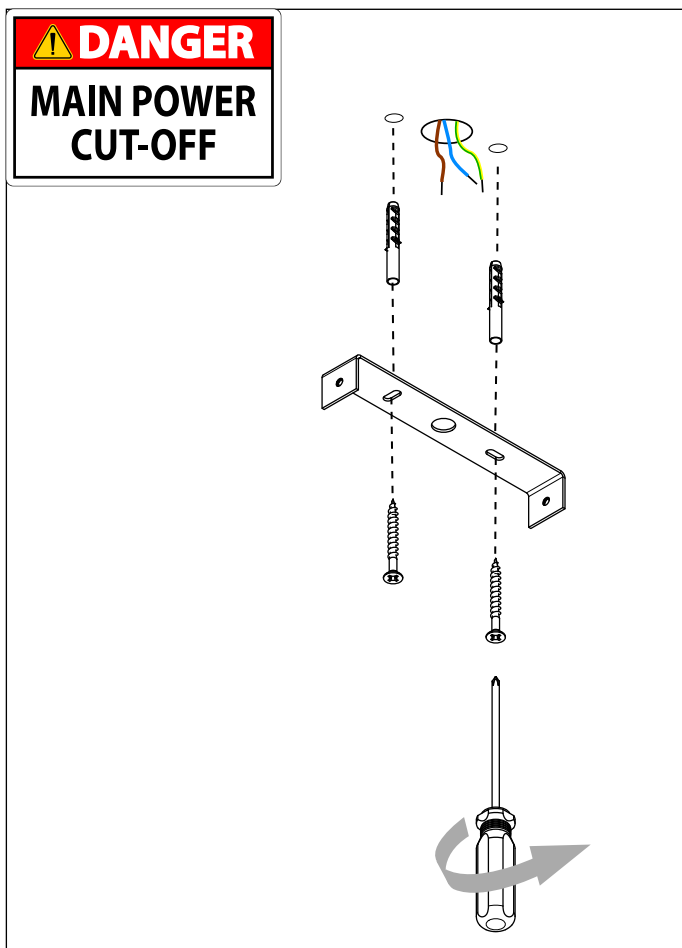
3. Position the glass globe and tighten the 3 screws with a 3mm Allen key

-3



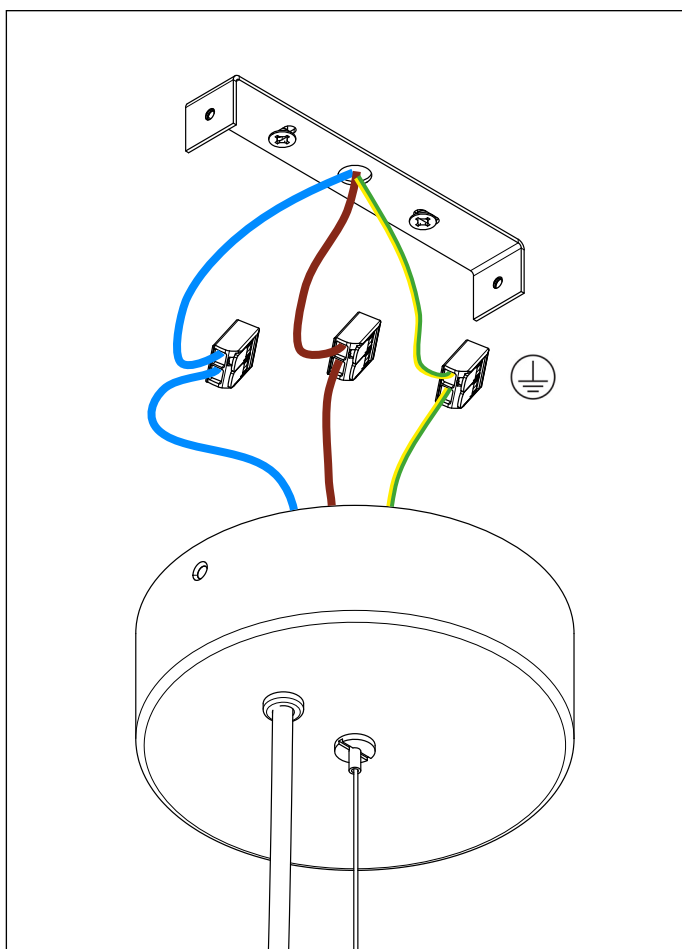
4. Ajuster la hauteur voulue du luminaire et couper le surplus de câble électrique et métallique si nécessaire. Mettre en place l'arrêt fourni sur le câble électrique.

4. Adjust the light fixture to the desired height and cut off any excess electrical and metal cable if necessary. Install the provided stop on the electrical cable.

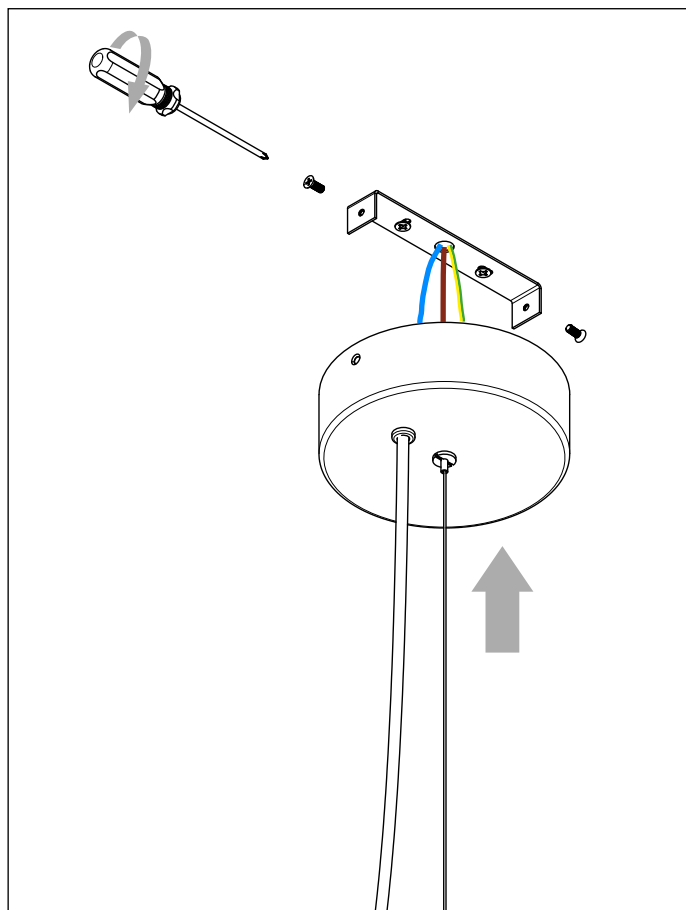


5. Mettre en place l'équerre au plafond au moyen de fixations adaptées au support (non fournies).
5. *Install the bracket on the ceiling using fixings suitable for the support (not supplied).*

-4



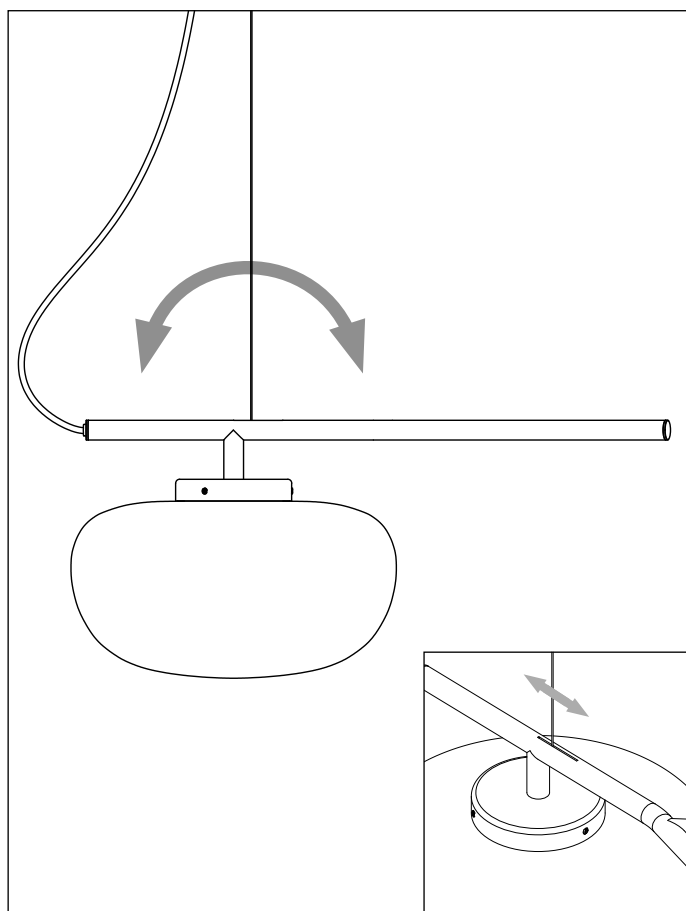
6. Connecter les différents câbles au moyen des connecteurs fournis.
6. *Connect the electrical cables using the provided connectors.*



7. Mettre en place le boîtier sur le support fixé au plafond au moyen des vis fournies.

7. Place the housing onto the bracket fixed to the ceiling using the provided screws.

-5



8. Si nécessaire, déplacer le câble métallique dans la fente de la structure afin de mettre le verre bien droit.

8. If necessary, move the metal cable into the slot in the structure to ensure the glass is perfectly straight.

FR - INSTRUCTIONS

Avant de procéder à l'installation de l'appareil, ainsi qu'avant toute opération d'entretien, il est nécessaire de couper le courant au disjoncteur.

Afin d'éviter tout risque, si le câble électrique de cet appareil est endommagé il doit être remplacé exclusivement par le fabricant, son service après-vente ou par du personnel qualifié équivalent. La sûreté de l'appareil n'est garantie qu'en suivant scrupuleusement les instructions ci-après.

Il est donc nécessaire de les conserver.

Lorsque la lampe est allumée et jusqu'à son refroidissement après débranchement, il y a un risque de brûlure sur la lampe et les éléments proches.

Toujours couper le courant avant toute manipulation.

Le montage et les manipulations de l'appareil devront être exécutés avec la plus grande attention pour ne pas endommager ses composants.

L'appareil ne peut pas être installé dans une autre position que celle indiquée dans les instructions de montage.

Tout changement de la source respectera le type et la puissance indiqués dans le descriptif technique.

HIND RABII n'échangera ses articles défectueux que par l'intermédiaire d'un revendeur.

L'appareil ne peut être modifié ou altéré de quelque manière que ce soit, toute modification peut compromettre la sécurité de celui-ci en le rendant dangereux.

HIND RABII décline toute responsabilité pour les produits modifiés.

Pour un fonctionnement sûr et correct, il est nécessaire que la lampe soit reliée à une installation efficace de mise à la terre.

Les matériaux utilisés, si directement exposés aux rayons solaires, peuvent subir une variation chromatique naturelle.

Instructions pour le nettoyage : ne pas utiliser d'alcool ou solvants. Pour le nettoyage de la lampe utiliser exclusivement un chiffon doux, humecté si nécessaire, avec de l'eau et du savon ou avec un détergent neutre pour les salissures les plus tenaces.

-6



Ce sigle atteste la conformité du produit aux dispositions des directives communautaires.



Cet appareil doit être utilisé en intérieur uniquement.



Matériel nécessitant une connexion à la terre.



EN -WARNING

Always unplug the appliance from the power socket before beginning installation or any sort of maintenance work.

If the external flexible cable or cord of this luminaire is damaged, it shall be exclusively replaced by the manufacturer or his service agent or a similar qualified person in order to avoid a hazard.

The safety of this fixture is only guaranteed if the following instructions have been observed. So please do keep them.

While the lamp is on and until it has cooled, there is a risk of burns from the lamp and adjacent elements.

Always disconnect power before working on fixture.

Assembly and maintenance of fixture must be performed carefully so as not to damage components.

Fixture must not be installed in any position other than that shown in instructions.

Replacement light source must be of same type and wattage as specified in instructions.

HIND RABII will replace merchandise with manufacturing defects only if it is returned to the retailer from which it was purchased.

The appliance may in no way be modified or tampered with, any modification may compromise safety causing the appliance to become dangerous.

HIND RABII declines all responsibility for products that are modified.

To guarantee the correct and safe functioning of the light fitting, make sure that it is earthed.

If exposed to direct sunlight, the materials used in this product may show a natural chromatic variation.

Cleaning instructions : do not use alcohol or other solvents. Use only a soft cloth to clean the lamp, dampened with water and soap or mild cleanser if needed for resistant dirt.



-7

It certifies the conformity of the product to the european community low voltage directive.

Il atteste la conformité du produit aux dispositions des directives communautaires.



This product is for indoor use only.



Equipment possessing a ground insulation.

Compatible light bulb / ampoule compatible.



G9 led bulb 4w 2700K 400lm

HIND RABII SRL

Warehouse :
Rue Bronde 2 4801 ZI Stembert
Belgium

t. +32 87 22 93 74

e. info@hindrabii.com

w. hindrabii.eu

